



La Victoire

Dessin préparatoire pour *La Victoire*
Plume et encre
270 x 220 mm

Le Cloître de l'Art

Salomé Bernard-Fischer
Galerie d'art Mystique & Symboliste
16, rue de la Grange Batelière - 75009, Paris

T. +336 01 63 19 97
contact@lecloitredelart.com
www.lecloitredelart.com



La Parole, esquisse préparatoire pour *Le coffret*
1893 - 200 x 260 mm - Encre brune



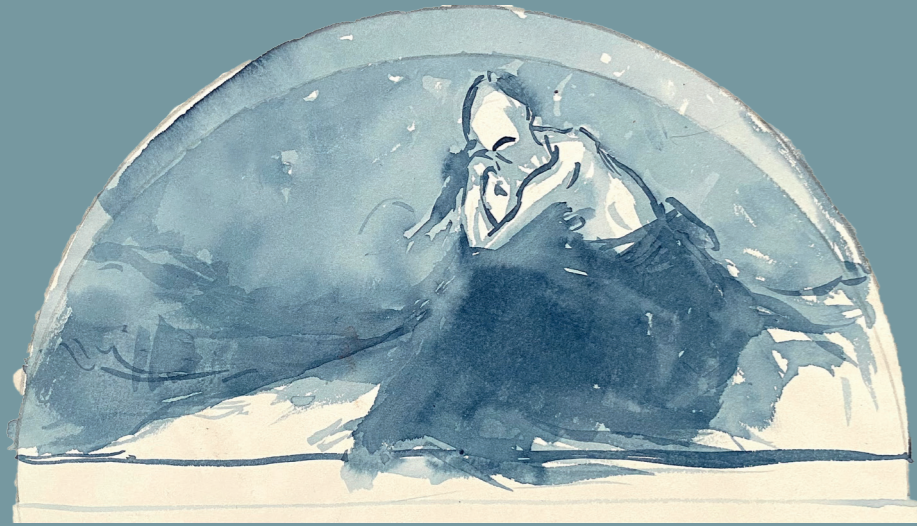
Graphisme :
Guillaume Bernard © 2025

Le Cloître de l'Art



PÉTALES GRAPHIQUES
VICTOR PROUVÉ

CI-CONTRE: ÉTUDE POUR L'AMBROISIE
PLUME ET ENCRE NOIR
355 X 240 MM



Étude pour *La Voe*

Esquisse pour la salle à manger de l'Hôtel de Ville de Paris
(tympans semi-circulaires)
Entre 1891 et 1892
Lavis d'encre bleue
200 x 320 mm

Victor Prouvé

(Nancy, 1858 - Algérie, 1943)

Artiste de la joie et des valeurs républicaines de son temps, rock star de l'Art Nouveau, Victor Prouvé s'est illustré par sa polyvalence technique virtuose et sa collaboration à l'École de Nancy. S'inspirant de la nature pour imaginer ses œuvres, ses créations s'ornent de motifs végétaux tels que les fleurs, les feuilles et les insectes. Les œuvres de Victor Prouvé sont caractérisées par des lignes courbes et dynamiques qui dégagent une sensation de mouvement et de fluidité. Utilisant des couleurs vives et contrastées, cette palette de couleurs audacieuses apporte une touche de modernité à son travail. Son univers original et élégant continue d'inspirer de nombreux décorateurs contemporains. L'artiste a lui-même bénéficié d'une solide formation artistique, d'abord à l'école municipale de dessin de Nancy, puis à l'École des Beaux-Arts de Paris où il fut l'élève d'Alexandre Cabanel. Ses dessins

témoignent de sa maîtrise des techniques classiques et de son ouverture aux influences de son époque. L'ensemble de croquis proposés dans cette exposition révèlent son sens de l'observation de la nature, sa capacité à styliser les formes et son goût pour les lignes courbes et dynamiques. Tour à tour préparatoires à de grands décors (Hôtel de Ville de Paris et de Nancy), à des tableaux et à des objets d'art, Prouvé explore ici différentes techniques de dessin, allant du crayon à la plume en passant par le fusain et l'aquarelle. Ses feuilles se caractérisent par leur précision, leur finesse et leur sensibilité, variant entre différents styles allant du réalisme à l'abstraction, tout en conservant l'identité artistique de leur auteur. A collectionner pour soi ou à offrir, ses pétales graphiques ont été encadrés avec soin et volonté ornementale. Le Cloître de l'Art vous souhaite un éclatant Salon du Dessin 2025 !



Étude pour *le mois de Janvier*
Préparatoire au médaillon de l'Hôtel de Ville de Nancy
1891 - Crayon noir
120 x 55 mm



Étude pour *Les Sages : le philosophe, l'orateur, le poète*
Esquisse pour la bibliothèque du conseil de Paris (Plafond)
1897 - Crayon noir
100 x 270 mm



Étude pour *L'Ambrosie*
Esquisse pour la salle à manger de l'Hôtel de Ville de Paris (Plafond)
Entre 1891 et 1892 - Lavis d'encre bleue
195 x 150 mm



Étude pour *la Maternité ou le Baiser après le bain*
Crayon de couleur bleu et noir
85 x 240 mm